

Электронная документация

СВЕТОДИОДНЫЕ ЛЕНТЫ

Лента герметичная COB-PS-X544-10mm 24V White6000

ОПИСАНИЕ

- Светодиодная лента COB-PS-X544, герметичная IP67 (PS-силиконовая экструзия) сплошной засветки.
- Светодиоды CSP, 544 шт/м (2720 шт на 5 м), белая плата, ширина 10 мм, скотч 3М.
- Цвет БЕЛЫЙ 6000 К, цветопередача CRI>90, угол 140°.
- Питание 24V, мощность 11.5 Вт/м (57.5 Вт на 5 м).
- Размеры 5000x10x4.8 мм.
- Мин. отрезок 29.41 мм, 16 светодиодов.
- Цена за 1 м.

ПРИМЕНЕНИЕ

- Предназначена для декоративной подсветки интерьера, оформления рекламы, витрин.
- На ленте COB установлены светодиоды CSP (chip-scale packaging) позволяющие создать эффект сплошной идеальной линии света без применения рассеивателей (экранов).
- Высокий индекс цветопередачи CRI обеспечивает правильное восприятие цветовых оттенков при освещении любых жилых, офисных или производственных помещений.



11.5 Вт/м



24 В



544



IP67



10 мм

ПАРАМЕТРЫ

Артикул **031907(2)**

Модель **Лента герметичная COB-PS-X544-10mm 24V White6000**
(11.5 W/m, IP67, CSP, 5m)

для 1 м

для 5 м

Степень пылевлагозащиты **IP67**

Тип светодиода **CSP**

Кол-во светодиодов **544 шт** | **2720 шт**

Минимальный отрезок **29.41 мм (16 светодиодов)**

Гарантия **3 года**

ОПТИЧЕСКИЕ

Цвет свечения **White | Белый 6000 К** ○

Индекс цветопередачи, CRI **>90**

Угол излучения **140°**

Световой поток **1000 лм** | **5000 лм**

ЭЛЕКТРИЧЕСКИЕ

Напряжение питания **DC 24 В**

Максимальная мощность **11.5 Вт** | **57.5 Вт**

Потребляемый ток **0.48 А** | **2.4 А**

ЛОГИСТИЧЕСКИЕ

Длина **5000 мм**

Ширина **10 мм**

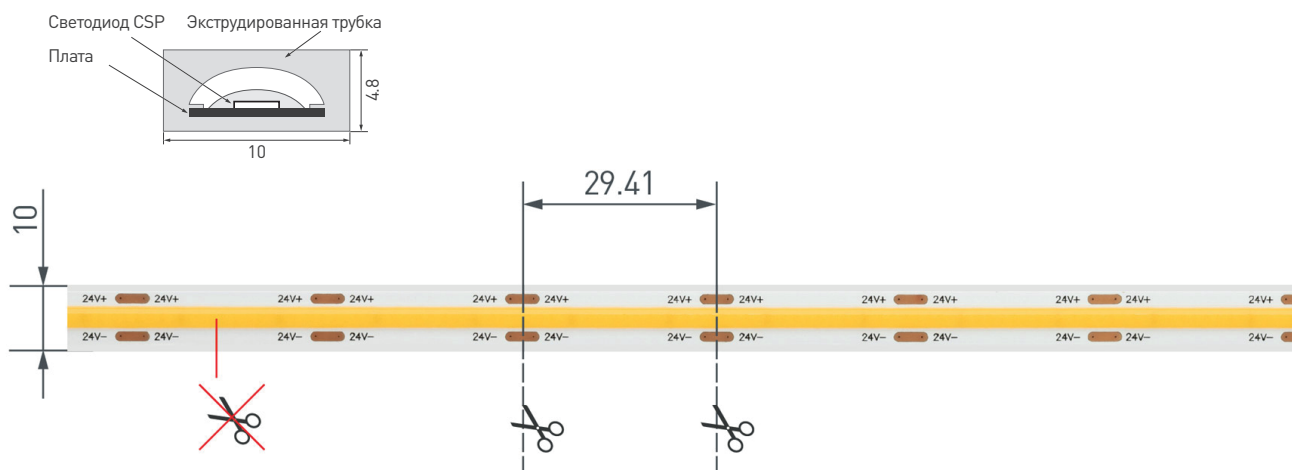
Высота **4.8 мм**

Вес упаковки **452 г, катушка 5 м**

КЛИМАТИЧЕСКИЕ УСЛОВИЯ

Диапазон рабочих температур **-30... +45 °С**

КОНСТРУКТИВНЫЙ ЧЕРТЕЖ

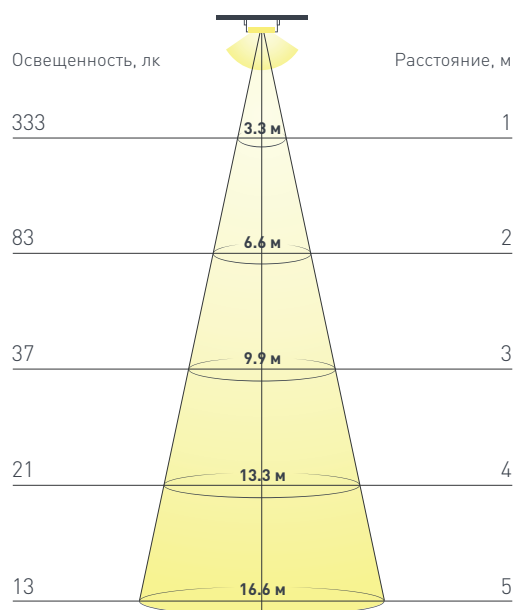


Не допускается резать ленту в необозначенном месте.

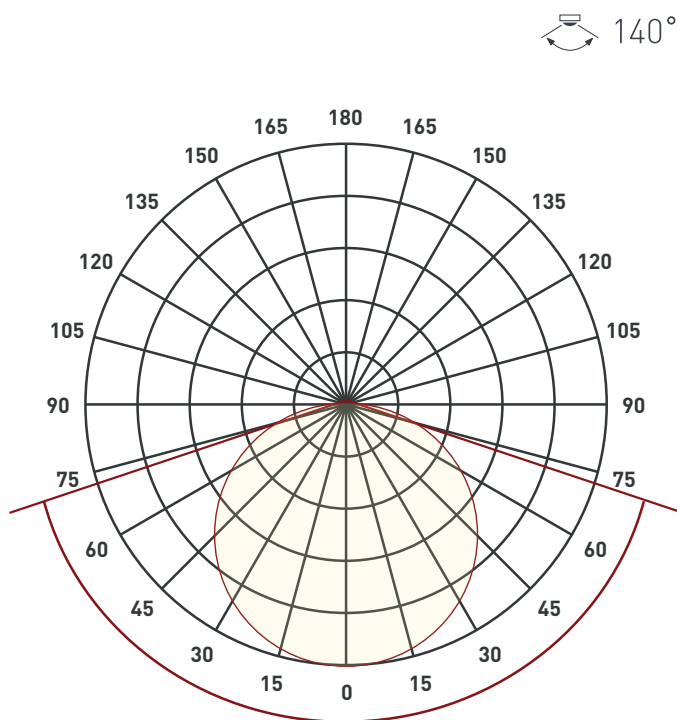
Ленту можно резать только в обозначенных местах по линии между контактными площадками для пайки.

ФОТОМЕТРИЯ

ДИАГРАММА ОСВЕЩЕННОСТИ



КСС (КРИВАЯ СИЛЫ СВЕТА)



РЕКОМЕНДАЦИИ ПО ПОДКЛЮЧЕНИЮ И УСТАНОВКЕ

Максимальная длина подключения ленты – 5 м (1 катушка).

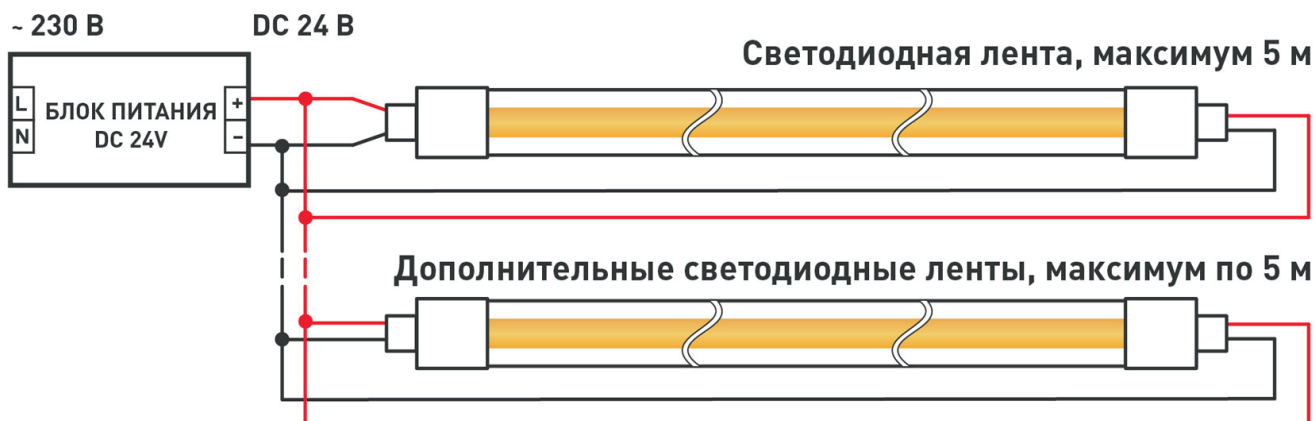


Схема 1. Подключение нескольких светодиодных лент с двух сторон.
Рекомендуется использовать для обеспечения равномерного свечения ленты по всей длине

КАК СГИБАТЬ ЛЕНТУ

Правильный изгиб ленты. Минимальный радиус изгиба указан в инструкции к ленте.



Внимание!

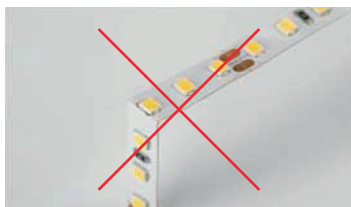
Ленту нельзя изгибать в горизонтальной плоскости, перекручивать, растягивать, изламывать или сгибать под прямым углом. Не допускается подвешивать к ленте любые предметы или грузы.



Не складывать



Не скручивать



Не сгибать под прямым углом



Не перекручивать

СОПУТСТВУЮЩИЕ ТОВАРЫ

Приобретаются отдельно



Артикул 032941

Кнопочный радиопульт с сенсорным кольцом 2.4 ГГц черного цвета для управления одноцветным (DIM) источником света. 4 канала управления, 3 слота памяти пользовательских настроек, управление яркостью с помощью сенсорного кольца. Питание ...

АКСЕССУАРЫ

Приобретаются отдельно



Артикул 018058(1)

Клемная колодка с DC-входом 5.5мм (напряжение не выше 48В), для быстрого подключения светодиодных лент к сетевым адаптерам.



Артикул 019218

Коннектор для подключения светодиодных лент к сетевым адаптерам с DC-коннектором 5.5мм (напряжение не выше 48В).



Артикул 022317

Разъем ПАПА (система "клик") для соединения отрезков одноцветных светодиодных лент. Корпус черный. Провод 20AWG, длина 15 см. Максимальный допустимый ток 3А.



Артикул 022353

Разъем МАМА (система "клик") для соединения отрезков одноцветных светодиодных лент. Корпус черный. Провод 20AWG, длина 15 см. Максимальный допустимый ток 3А.



Артикул 022354

Круглый герметичный разъем DC 2-pin МАМА для соединения отрезков одноцветных светодиодных лент. Корпус IP65. Провод 20AWG 15 см. Максимальный допустимый ток 3А.



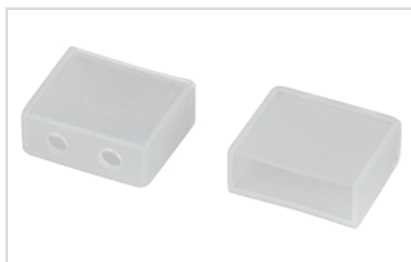
Артикул 022355

Круглый разъем DC 2-pin ПАПА для соединения отрезков одноцветных светодиодных лент. Провод 20AWG 15 см. Максимальный допустимый ток 3А. Ответный разъем МАМА поставляется отдельно.



Артикул 022356

Круглый разъем DC 2-pin МАМА для соединения отрезков одноцветных светодиодных лент. Провод 20AWG, длина 150 мм, размер гнезда 2.1 5.5. Максимальный ток 3А. Цена за 1шт.



Артикул 022360

Силиконовая заглушка для герметичных лент на основе платы 8мм (серии SE/PS/PGS со светодиодами SMD 3528, 2835) с отверстием под провод. Цена за 1шт.



Артикул 025719

Универсальная компактная клемма серии 221 для 2-х медных проводников. Прозрачный корпус. Тип разъема - рычажок.



Артикул 025720

Универсальная компактная клемма серии 221 для 3-х медных проводников. Прозрачный корпус. Тип разъема - рычажок.



Артикул 025721

Универсальная компактная клемма серии 221 для 5-ти медных проводников. Прозрачный корпус. Тип разъема - рычажок.



Артикул 030747

Коннектор для подключения светодиодных лент к сетевым адаптерам с DC-коннектором 5.5 мм (напряжение не выше 48 В).

АКСЕССУАРЫ

Приобретаются отдельно



Артикул 030748

Клеммная колодка с DC-входом 5.5 мм (напряжение не выше 48В), для быстрого подключения светодиодных лент к сетевым адаптерам.



Артикул 032851

Круглый герметичный разъем серии ARL, 2 pin MAMA с резьбовым креплением для подключения питания герметичных одноцветных светодиодных лент. Корпус IP65. Провод 20AWG (0.



Артикул 032852

Круглый герметичный разъем серии ARL, 2 pin ПАПА с резьбовым креплением для подключения питания герметичных одноцветных светодиодных лент. Корпус IP65. Провод 20AWG (0.



Артикул 032853

Круглый разъем серии ARL, DC 2-pin с байонетом ПАПА для подключения питания одноцветных светодиодных лент. Провод 20AWG (0.5 мм²) 15 см. Максимальный допустимый ток 3 А.



Артикул 032854

Круглый разъем серии ARL, DC 2-pin с байонетом MAMA для подключения питания одноцветных светодиодных лент. Провод 20AWG (0.5 мм²) 15 см. Максимальный допустимый ток 3 А.

УПАКОВКА

