

Электронная документация

## СВЕТОДИОДНЫЕ ЛЕНТЫ

Лента RT 2-2500 24V Day4000 5x2

### ОПИСАНИЕ

- Гибкая лента LUX, светодиоды smd 2835, 350 шт/м (875шт на 2,5м), белая плата 58 мм, скотч 3М.
- Цвет ДНЕВНОЙ 3800-4200К.
- Питание 24V, мощность 36 Вт/м (90 Вт на 2,5м), угол 120°, цветопередача CRI>85.
- Размеры 2500x58x1.5мм.
- Мин.отрезок 100мм, 35 светодиодов.
- Цена за 1м.

### ПРИМЕНЕНИЕ

- Высокая эффективность.
- Может использоваться с любыми профилями.
- Равномерное свечение по всей ширине профиля.
- Встроенные широкие линии света для основного освещения.
- Накладные и подвесные широкие светильники из алюминиевого профиля.



36 Вт/м



24 В



350



IP20



58 мм

### ПАРАМЕТРЫ

Артикул **019081**

Модель **Лента RT 2-2500 24V Day4000 5x2 (2835, 875 LED, LUX)**

**для 1 м** | **для 2.5 м**

Степень пылевлагозащиты **IP20**


Тип светодиода **SMD 2835**

Кол-во светодиодов **350 шт** | **875 шт**

Минимальный отрезок **100 мм (35 светодиодов)**

Гарантия **5 лет**

#### ОПТИЧЕСКИЕ

Цвет свечения **Дневной 4000К** 

Индекс цветопередачи, CRI **>85**

Угол излучения **120°**

Световой поток **4500 лм** | **11250 лм**

#### ЭЛЕКТРИЧЕСКИЕ

Напряжение питания **DC 24 В**

Максимальная мощность **36 Вт** | **90 Вт**

Потребляемый ток **1.5 А** | **3.75 А**

#### ЛОГИСТИЧЕСКИЕ

Длина **2 500 мм**

Ширина **58 мм**

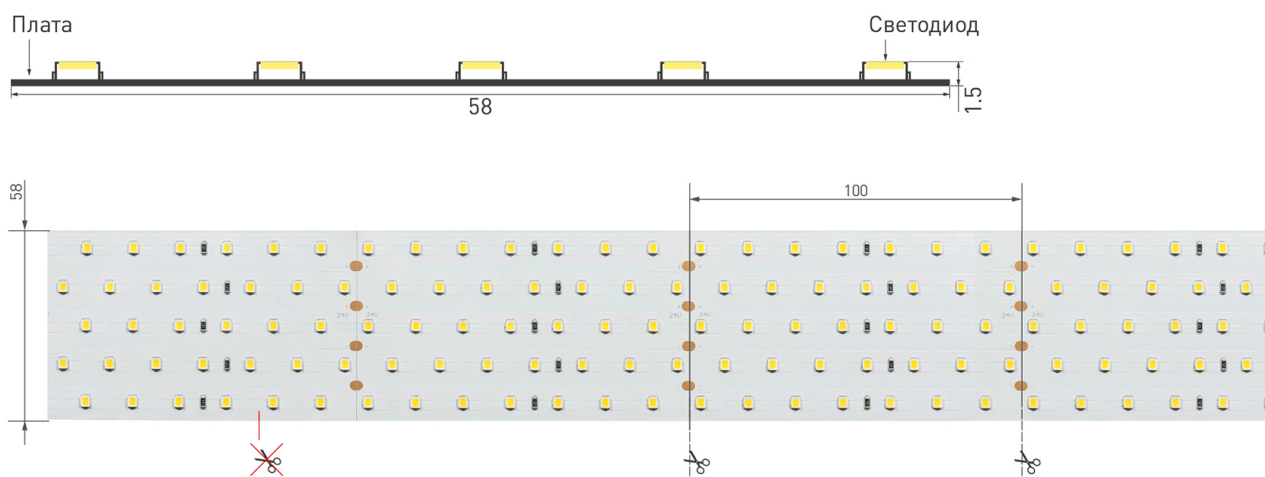
Высота **1.5 мм**

Вес упаковки **358 г, катушка 2.5 м**

#### КЛИМАТИЧЕСКИЕ УСЛОВИЯ

Диапазон рабочих температур **-30... +45 °С**

## КОНСТРУКТИВНЫЙ ЧЕРТЕЖ



Не допускается разрезать ленту в необозначенном месте.

Ленту можно разрезать только в обозначенных местах по линии между контактными площадками для пайки.

## ФОТОМЕТРИЯ

### ДИАГРАММА ОСВЕЩЕННОСТИ



### КСС (КРИВАЯ СИЛЫ СВЕТА)

120°



## РЕКОМЕНДАЦИИ ПО ПОДКЛЮЧЕНИЮ И УСТАНОВКЕ

Максимальная длина подключения ленты – 2.5 м (1 катушка).

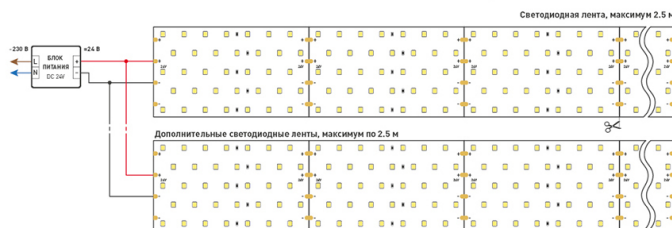


Схема 1. Подключение нескольких светодиодных лент с одной стороны.

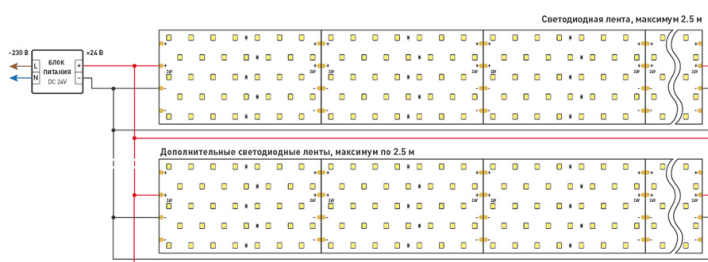


Схема 2. Подключение нескольких светодиодных лент с двух сторон.  
Рекомендуется использовать для обеспечения равномерного свечения ленты по всей длине.

## КАК СГИБАТЬ ЛЕНТУ

**Правильный изгиб ленты. Минимальный радиус изгиба указан в инструкции к ленте.**



### Внимание!

Ленту нельзя изгибать в горизонтальной плоскости, перекручивать, растягивать, изламывать или сгибать под прямым углом. Не допускается подвешивать к ленте любые предметы или грузы.



Не складывать



Не скручивать



Не сгибать  
под прямым углом



Не перекручивать

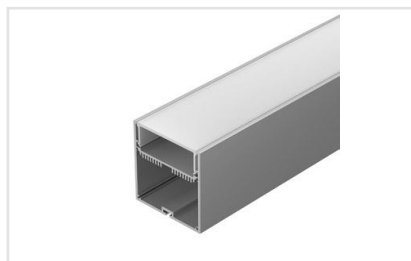
## СОПУТСТВУЮЩИЕ ТОВАРЫ

Приобретаются отдельно



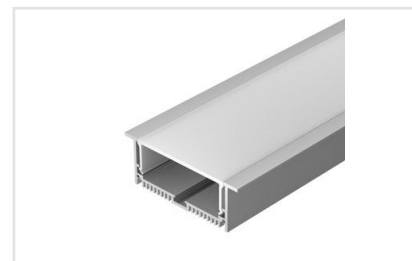
**Артикул 027149**

Угловой профиль 55x55 мм. Площадка для ленты 60 мм. Анодированный алюминий. Длина 2000мм. Экран и заглушки поставляются отдельно. Размеры 55\*55\*2000 мм. Цена за 1м.



**Артикул 019310**

Подвесной/накладной профиль 74x77 мм для линейных светильников. Анодированный алюминий. Отсек для БП 70x40мм. Длина 2000мм. Цена за 1м. Экраны, заглушки отдельно.



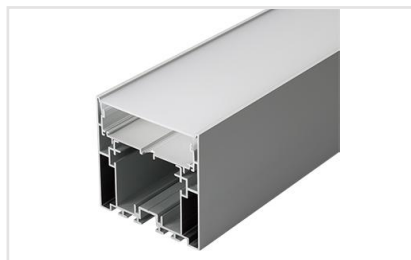
**Артикул 019315**

Встраиваемый профиль шириной 88мм для линий света. Анодированный алюминий. Длина 2000мм. Цена за 1м. Экраны, заглушки отдельно. Паз для установки 74x30.6 мм.



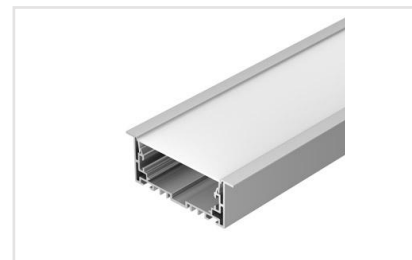
**Артикул 020475**

Комплект с экраном. Подвесной профиль для линейных светильников в комплекте с матовым экраном. Анодированный алюминий. Длина 2500мм. Цена за комплект 2,5м.



**Артикул 021174**

Накладной алюминиевый анодированный профиль LINE серии S2.0, габариты 79x77x2500 мм. Цвет - серебристый.



**Артикул 021178**

Встраиваемый алюминиевый анодированный профиль LINIA серии S2.0 с фланцем F=10мм, габариты 94x35x2500 мм. Цвет - серебристый.

## АКСЕССУАРЫ

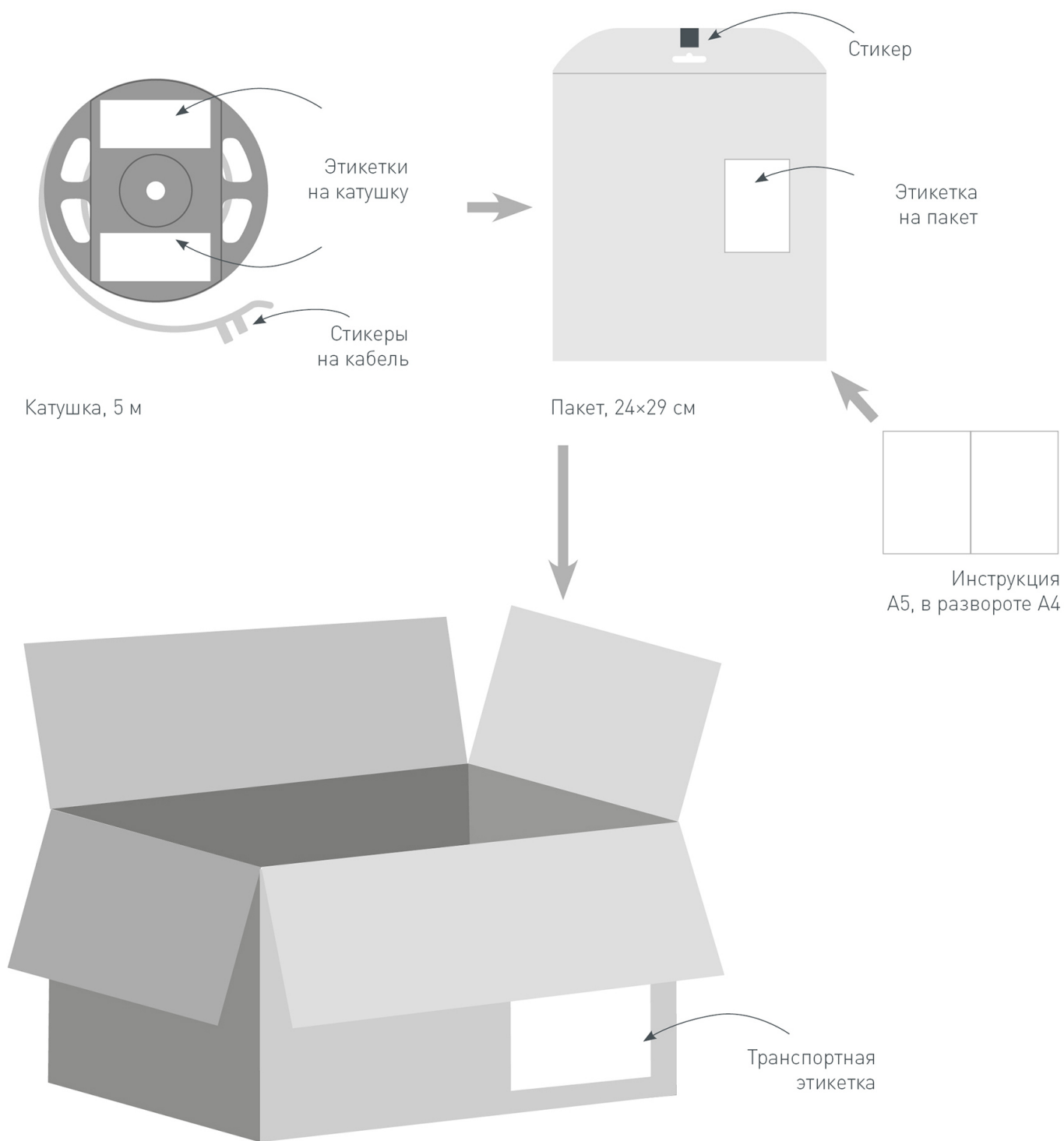
Приобретаются отдельно



**Артикул 026348**

Шлейф для питания и управления одноцветными светодиодными лентами. 2 проводника, калибр проводника 18AWG, сечение проводника 0.84 мм<sup>2</sup>, материал проводника - лужёная медь.

# УПАКОВКА



Транспортный короб, 41×41×26 см  
60 катушек в коробке